

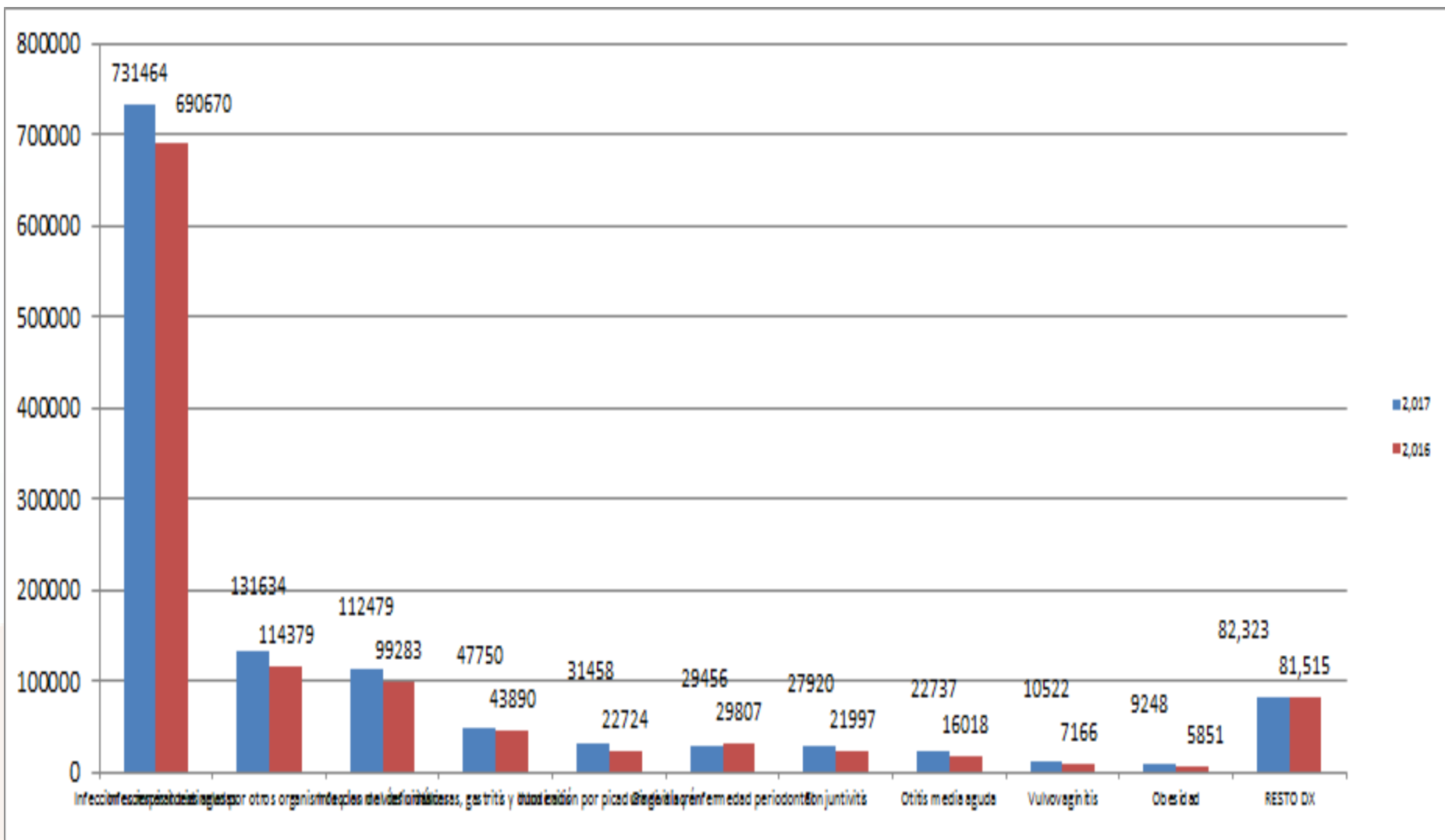
# **BOLETÍN EPIDEMIOLÓGICO**

**Semana 32**

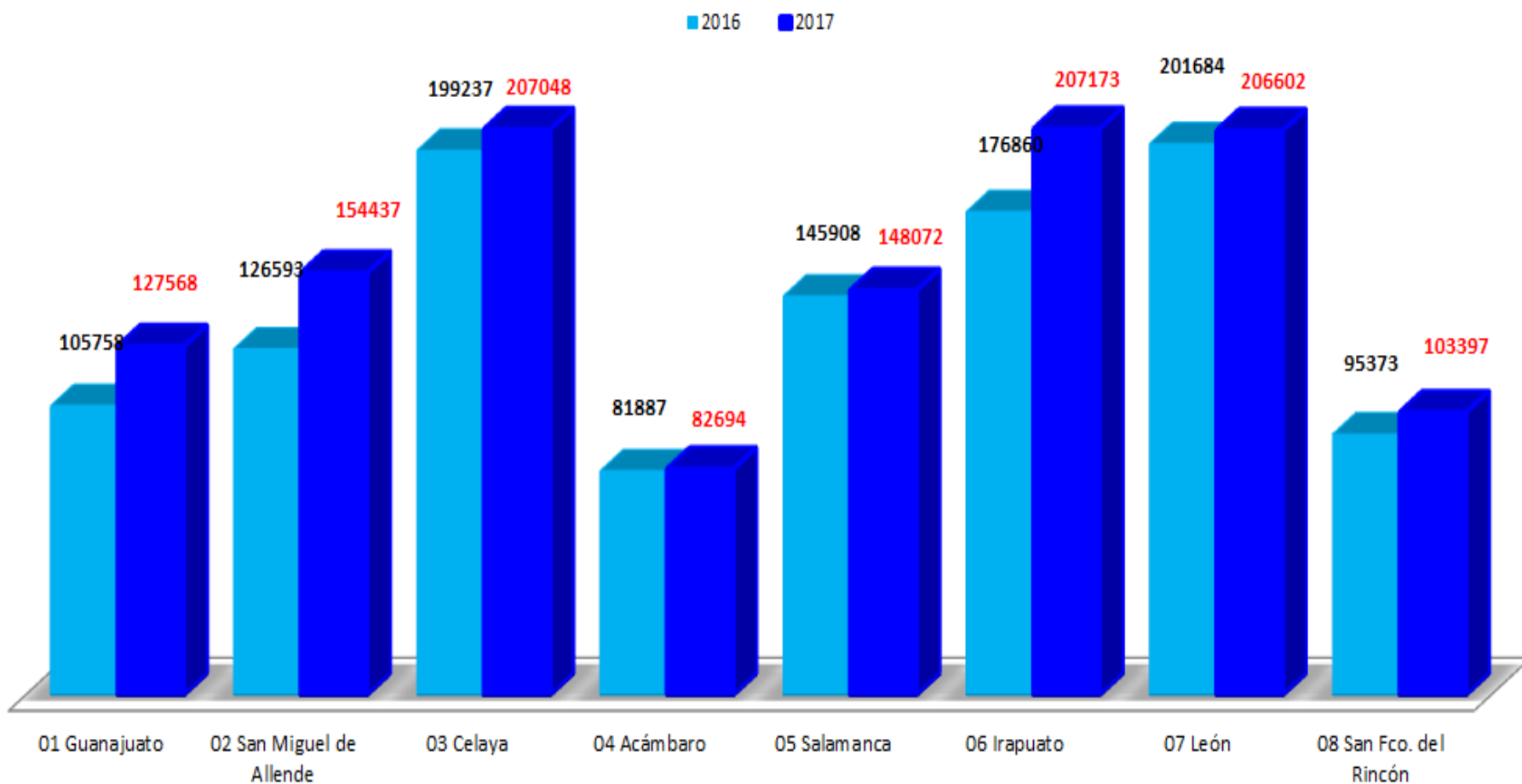
**Del 06 al 12 de agosto de 2017**



# 10 Principales causas de morbilidad comparativo 2016 - 2017



# TOTAL DE CASOS POR JURISDICCIÓN



## 20 Principales Causas de Enfermedad 2016 – 2017

No.	Diagnóstico	SEMANA 32	Acumulado 2017	Acumulado 2016	Diferencia %
1	Infecciones respiratorias agudas	17,482	731,464	690,670	5.9
2	Infecciones intestinales por otros organismos y las mal definidas	5,022	131,634	114,379	15.1
3	Infección de vías urinarias	3,971	112,479	99,283	13.3
4	Úlceras, gastritis y duodenitis	1,612	47,750	43,890	8.8
5	Intoxicación por picadura de alacrán	818	31,458	22,724	38.4
6	Gingivitis y enfermedad periodontal	1,008	29,456	29,807	-1.2
7	Conjuntivitis	799	27,920	21,997	26.9
8	Otitis media aguda	716	22,737	16,018	41.9
9	Vulvovaginitis	387	10,522	7,166	46.8
10	Obesidad	319	9,248	5,851	58.1
11	Hipertension arterial	312	9,140	8,352	9.4
12	Diabetes mellitus no insulino dependiente	256	8,078	6,640	21.7
13	Varicela	74	5,542	4,165	33.1
14	Accidentes de transporte en vehículos con motor	165	4,436	3,403	30.4
15	Violencia intrafamiliar	132	3,915	2,948	32.8
16	Candidiasis urogenital	102	3,653	3,604	1.4
17	Insuficiencia venosa periférica	113	3,590	3,128	14.8
18	Asma	108	3,297	3,388	-2.7
19	Mordeduras por perro	115	3,288	3,493	-5.9
20	Intoxicación por ponzoña de animales	96	3,043	3,154	-3.5

Fuente: Sistema Único Automatizado para la Vigilancia Epidemiológica (SUAVE). Sem.32, 2016-2017.

# Diagnósticos de Vigilancia Epidemiológica 2016 - 2017

No.	Diagnóstico	SEMANA 32	Acumulado 2017	Acumulado 2016	Diferencia %
1	Infección Asintomática por VIH	7	199	166	19.9
2	Síndrome de Inmunodeficiencia Adquirida	3	62	68	-8.8
3	Sífilis congénita	-	5	4	25.0
1	Tuberculosis Respiratoria	2	140	143	-2.1
2	Tuberculosis Otras Formas	3	74	50	48.0
3	Tuberculosis Meningea	-	4	11	-63.6
4	Lepra	-	3	2	50.0
1	Dengue Clásico	94	257	1	25600
2	Dengue Hemorrágico	-	-	-	-
1	Hepatitis Aguda tipo A	7	217	205	5.9
2	Enteritis Debida a Rotavirus	-	159	165	-3.6
3	Brucelosis	3	55	70	-21.4
1	Enfermedad Febril Exantemática	13	460	399	15.3
2	Síndrome Coqueluchoide	2	169	110	53.6
3	Paralisis Flacida Aguda	3	26	30	-13.3
1	Intoxicación por Picadura de Alacran	818	31,458	22,724	38.4
2	Intoxicación por Plaguicidas	6	80	112	-28.6
3	Intoxicación Por Ponzofia Animales	96	3,043	3,154	-3.5
1	Influenza debida a virus no Identificado J11	4	2,305	4,525	-49.1

Fuente: Sistema Único Automatizado para la Vigilancia Epidemiológica (SUAVE). Sem.32, 2016-2017.

# 20 Principales Causas de Mortalidad

## Enero – Diciembre : 2015 – 2016 (preliminar)

### ESTATAL

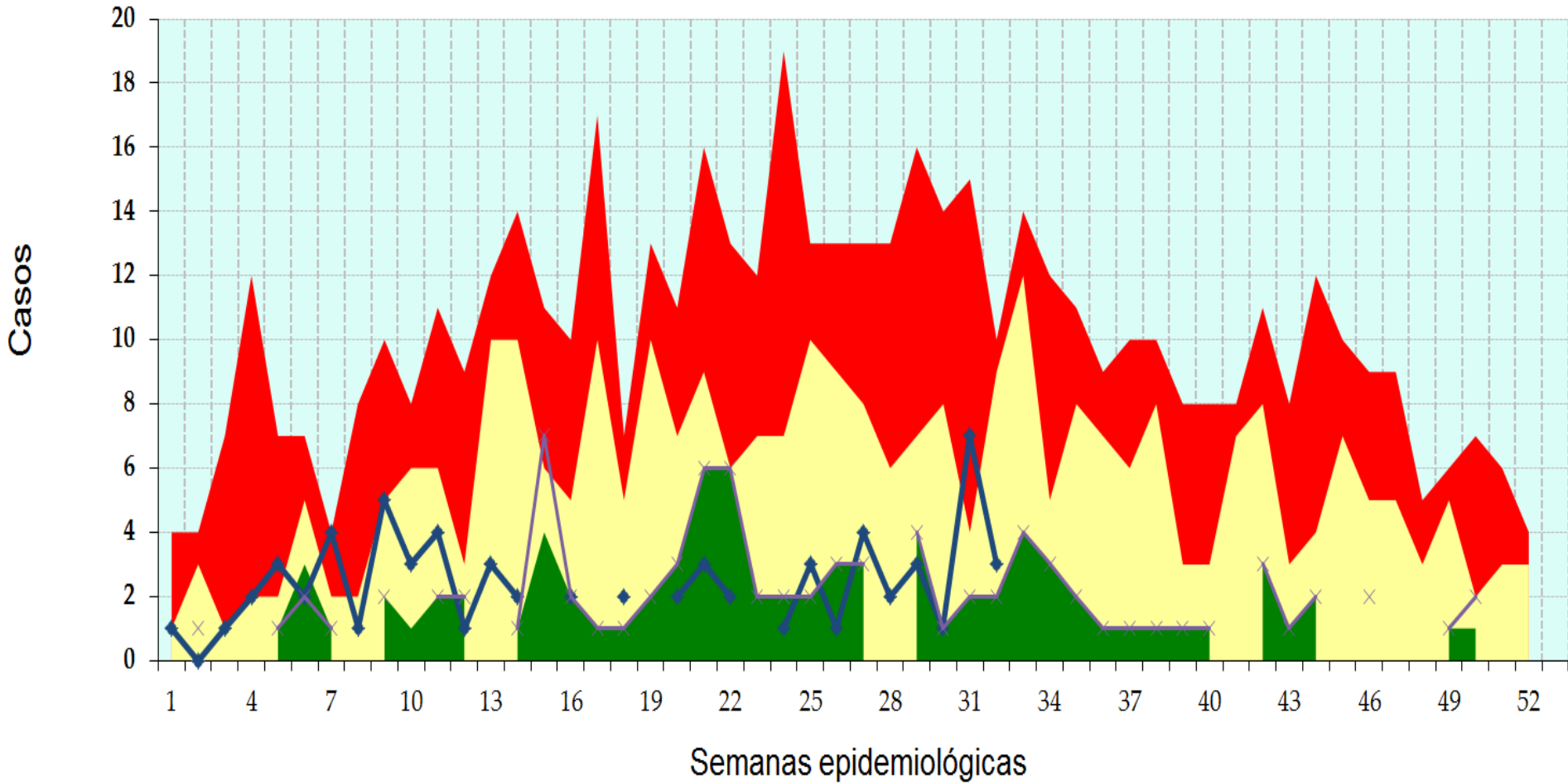
No.	Causa	Acumulado 2016	Acumulado 2015	Diferencia %
1	ENFERMEDADES DEL CORAZON	6,624	5,930	11.7
2	DIABETES MELLITUS	5,684	5,235	8.6
3	TUMORES MALIGNOS	3,210	3,282	-2.2
4	ACCIDENTES	1,634	1,605	1.8
5	ENFERMEDADES DEL HIGADO	1,553	1,379	12.6
6	ENFERMEDADES CEREBROVASCULARES	1,551	1,479	4.9
7	ENF. PULMONARES OBSTRUCTIVAS CRONICAS,(EXCEPTO BRONQUITIS, BRONQUIECTASIA, ENFISEMA)	1,171	1,093	7.1
8	AGRESIONES (HOMICIDIOS)	1,083	862	25.6
9	NEUMONIA E INFLUENZA	1,015	866	17.2
10	CIERTAS AFECCIONES ORIGINADAS EN EL PERIODO PERINATAL	577	592	-2.5
11	INSUFICIENCIA RENAL	560	561	-0.2
12	MALFORMACIONES CONGENITAS, DEFORMIDADES Y ANOMALIAS CROMOSOMICAS	462	473	-2.3
13	LESIONES AUTOINFLIGIDAS INTENCIONALMENTE (SUICIDIOS)	442	458	-3.5
14	DESNUTRICION Y OTRAS DEFICIENCIAS NUTRICIONALES	422	366	15.3
15	BRONQUITIS CRONICA, ENFISEMA Y ASMA	268	282	-5.0
16	SINDROME DE DEPENDENCIA DEL ALCOHOL	171	162	5.6
17	ULCERAS GASTRICA Y DUODENAL	165	128	28.9
18	ENFERMEDADES INFECCIOSAS INTESTINALES	134	119	12.6
19	ANEMIAS	121	115	5.2
20	PANCREATITIS AGUDA Y OTRAS ENFERMEDADES DEL PANCREAS	105	112	-6.3

Fuente: Sistema Estadístico y Epidemiológico de las Defunciones (SEED). Plataforma DGIS. Enero - Diciembre 2015 Y 2016 (preliminar)

# Canales Endémicos

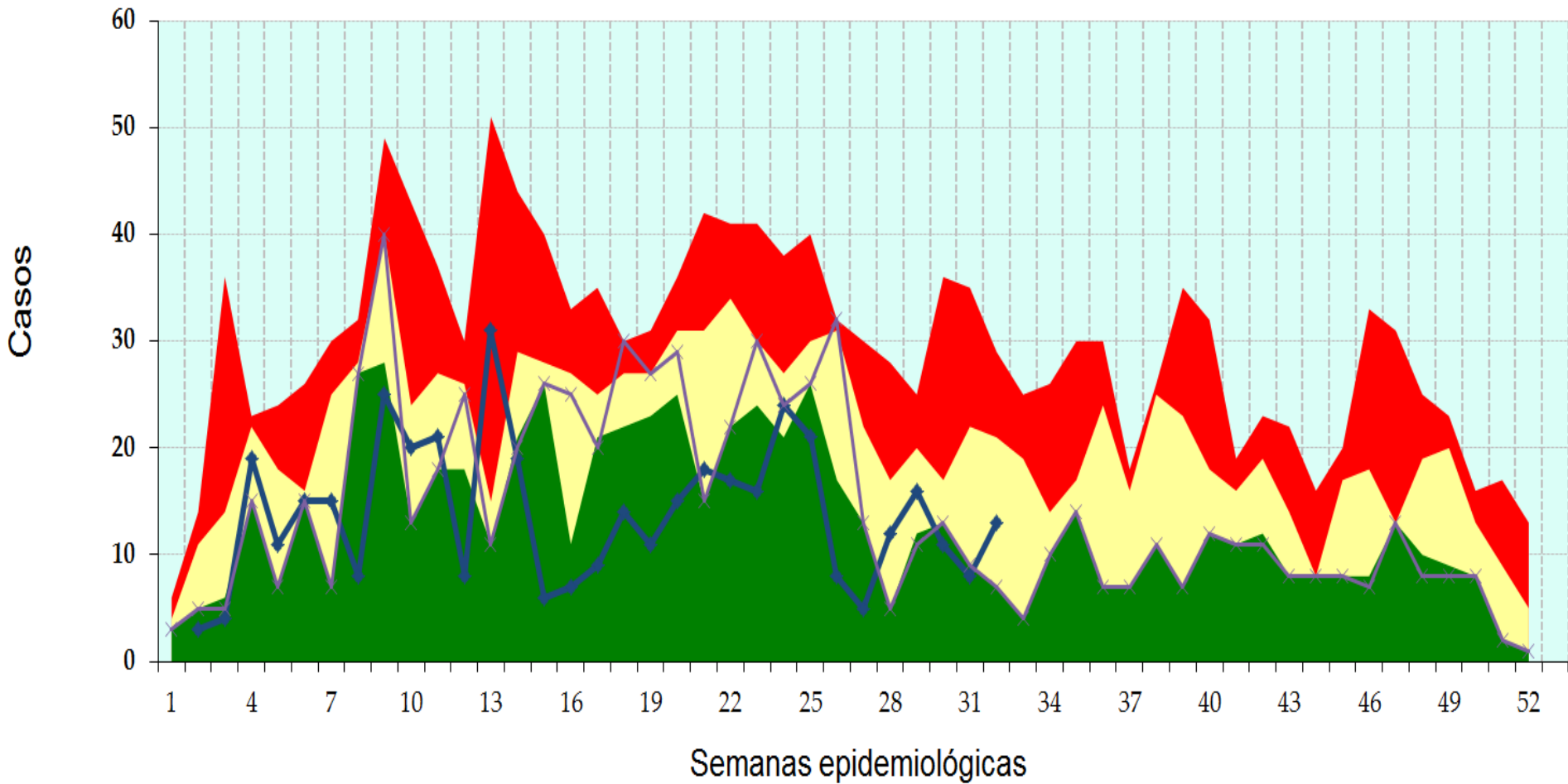
Semana 32, 2017

# Brucelosis

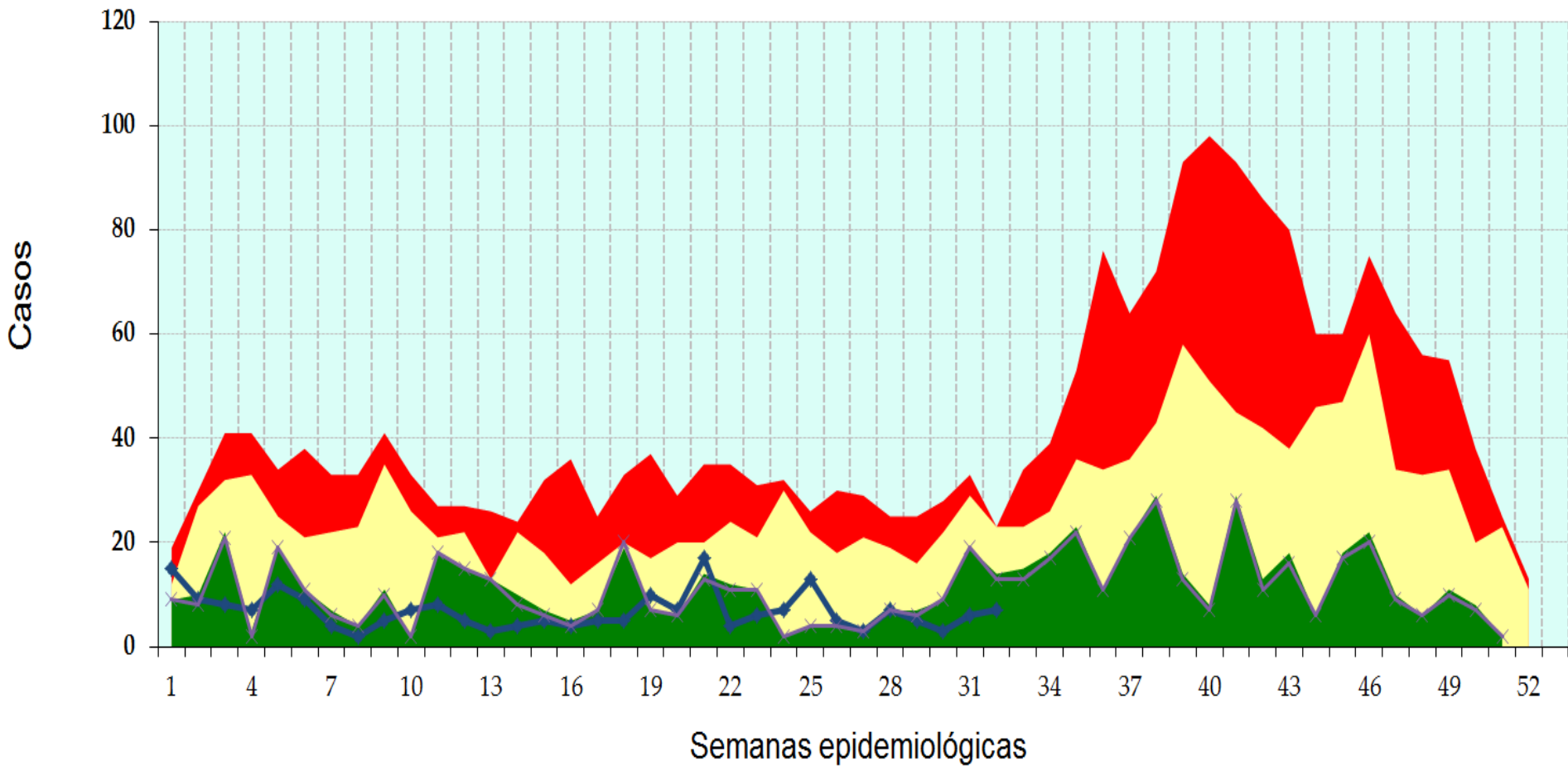




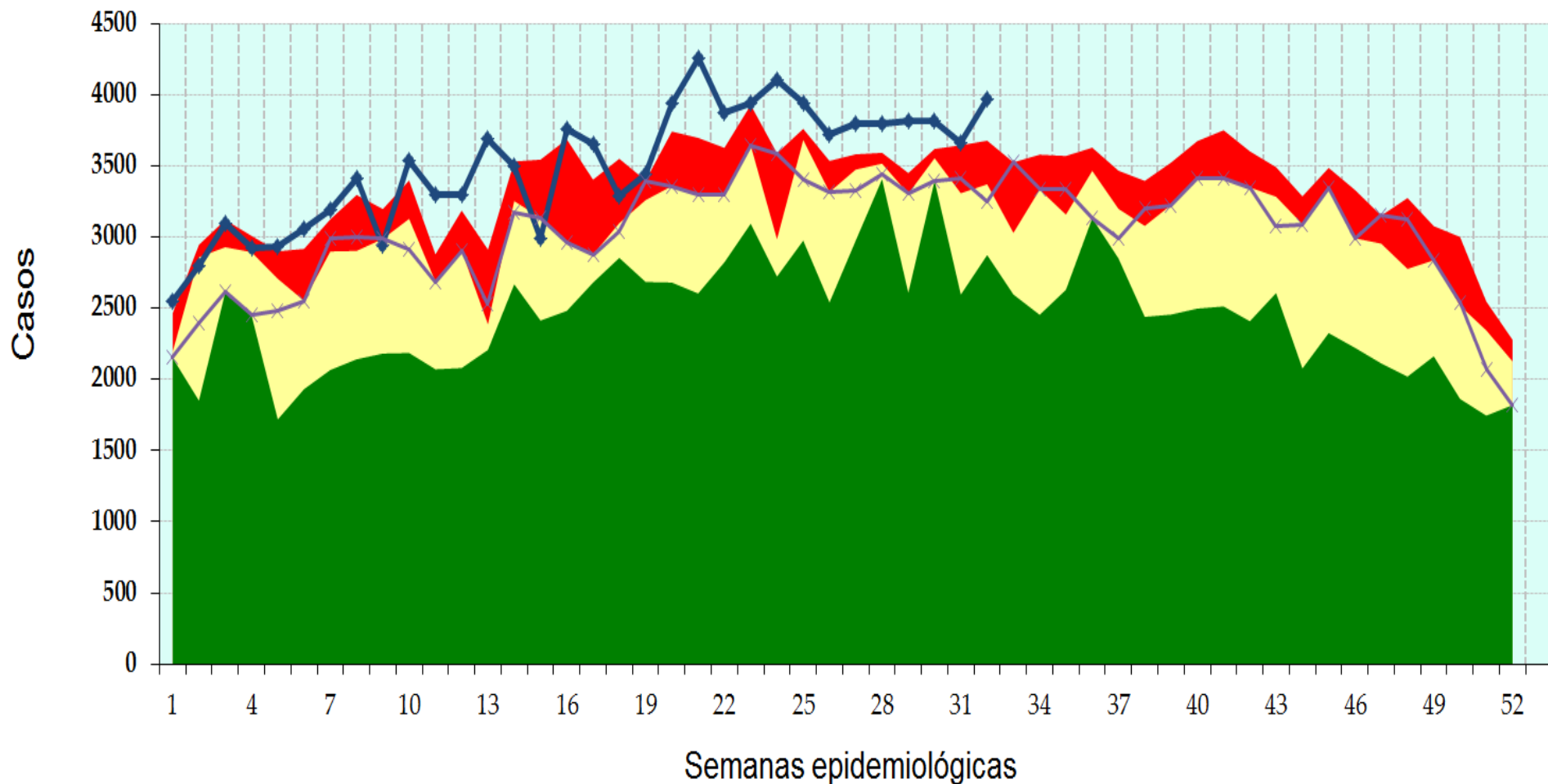
# Enfermedad Febril Exantemática



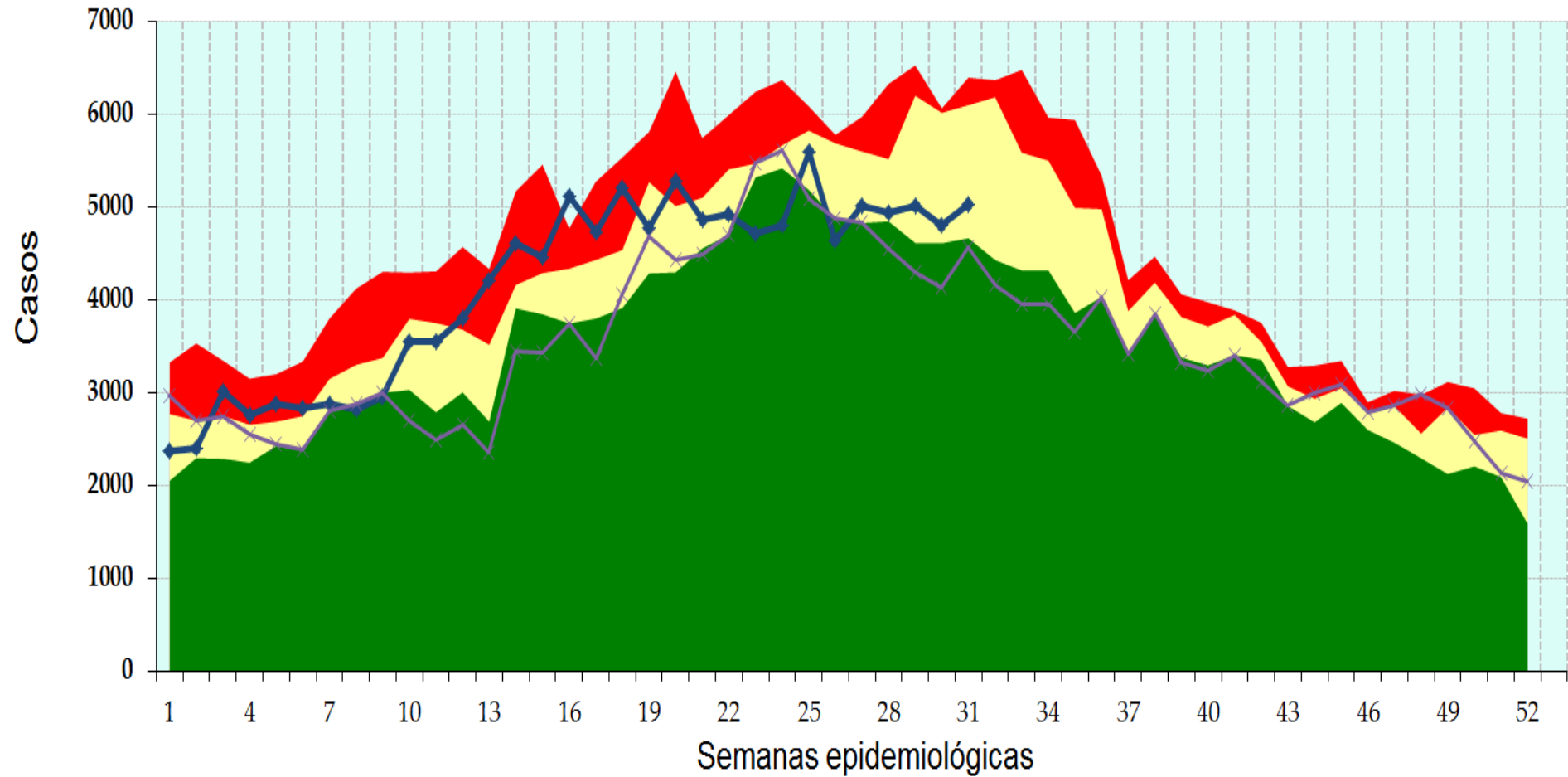
# Hepatitis Aguda Tipo A



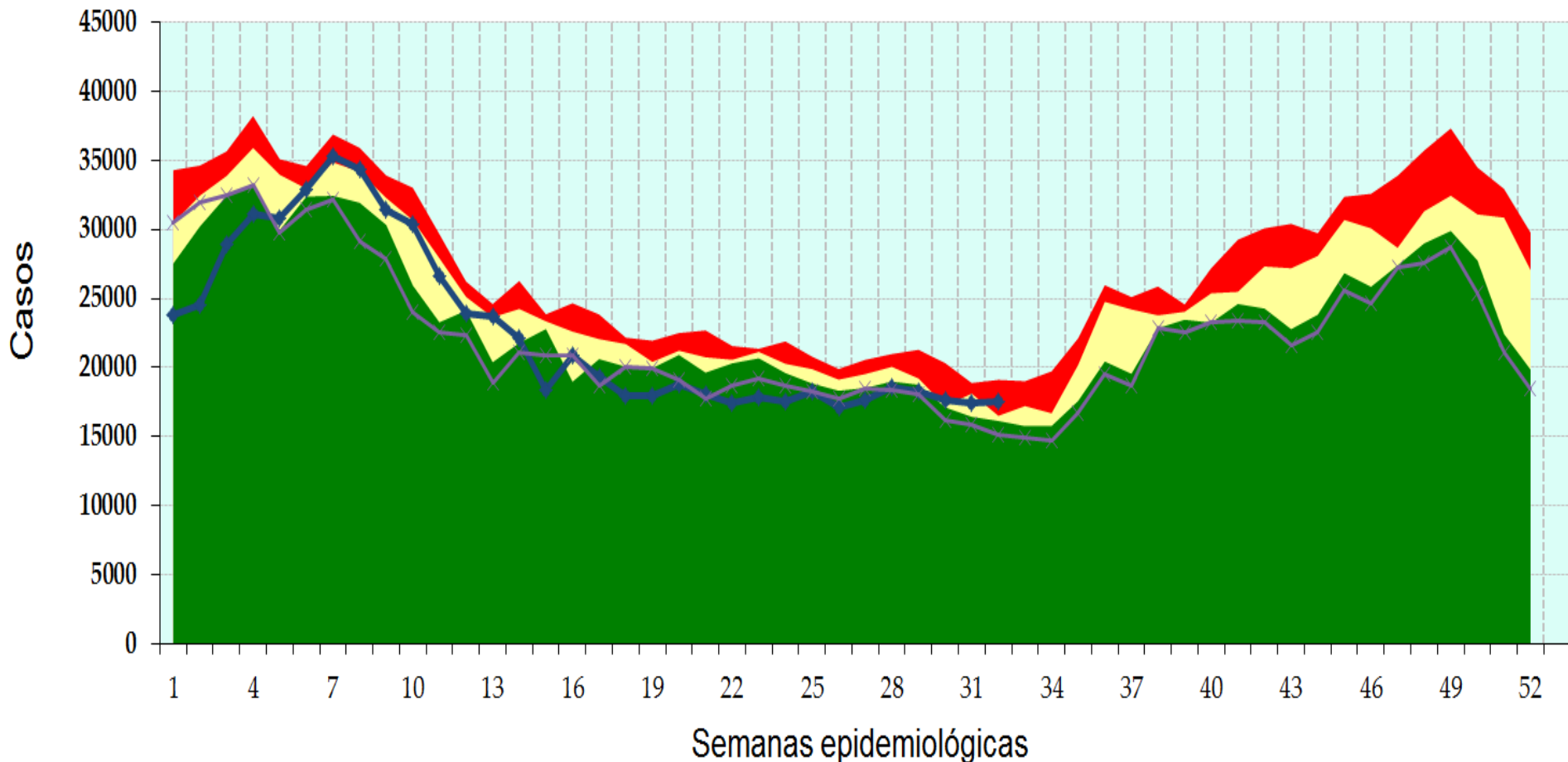
# Infección de Vías Urinarias



# Infecciones Intestinales Mal Definidas

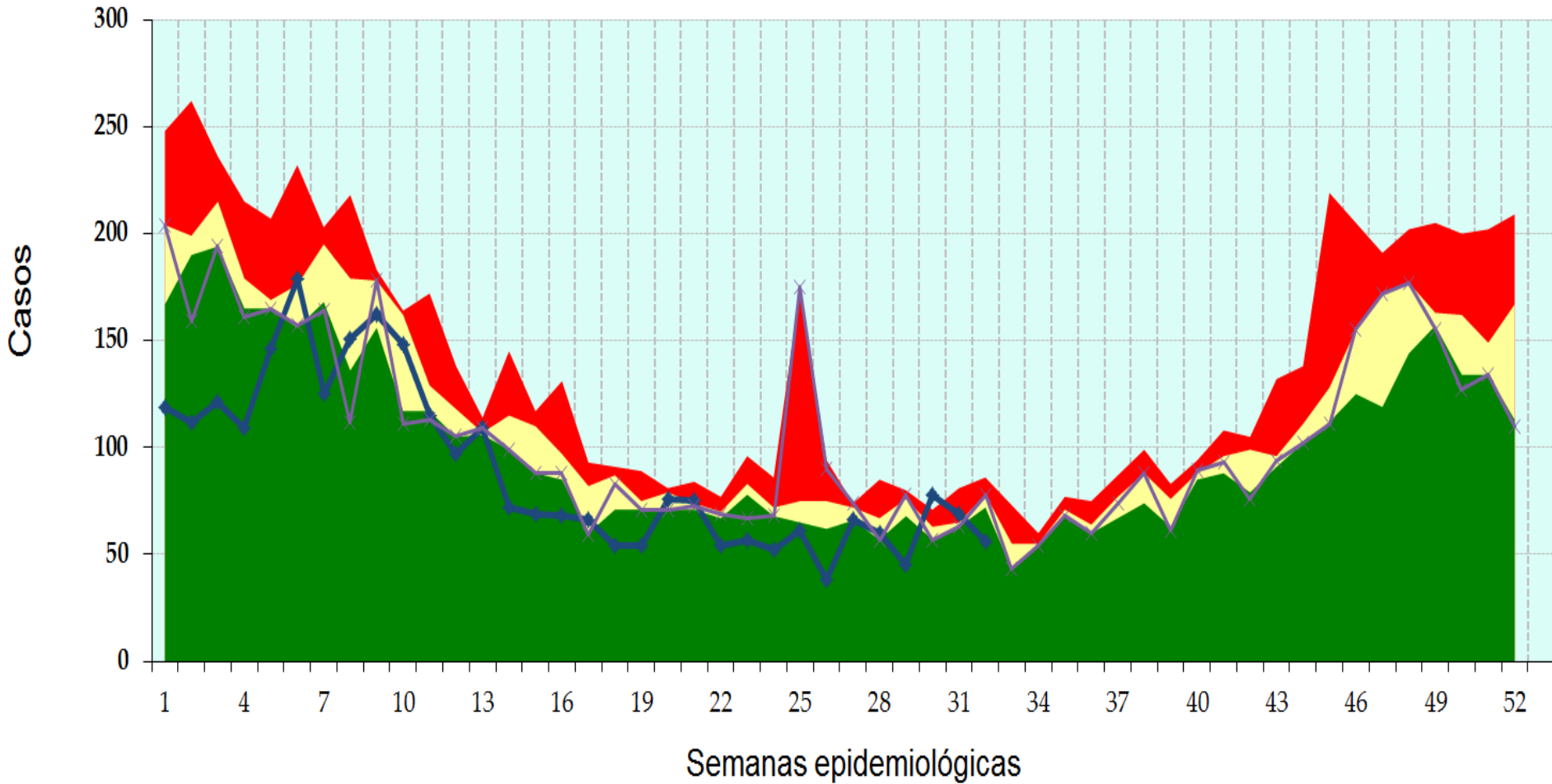


# Infecciones Respiratorias Agudas.

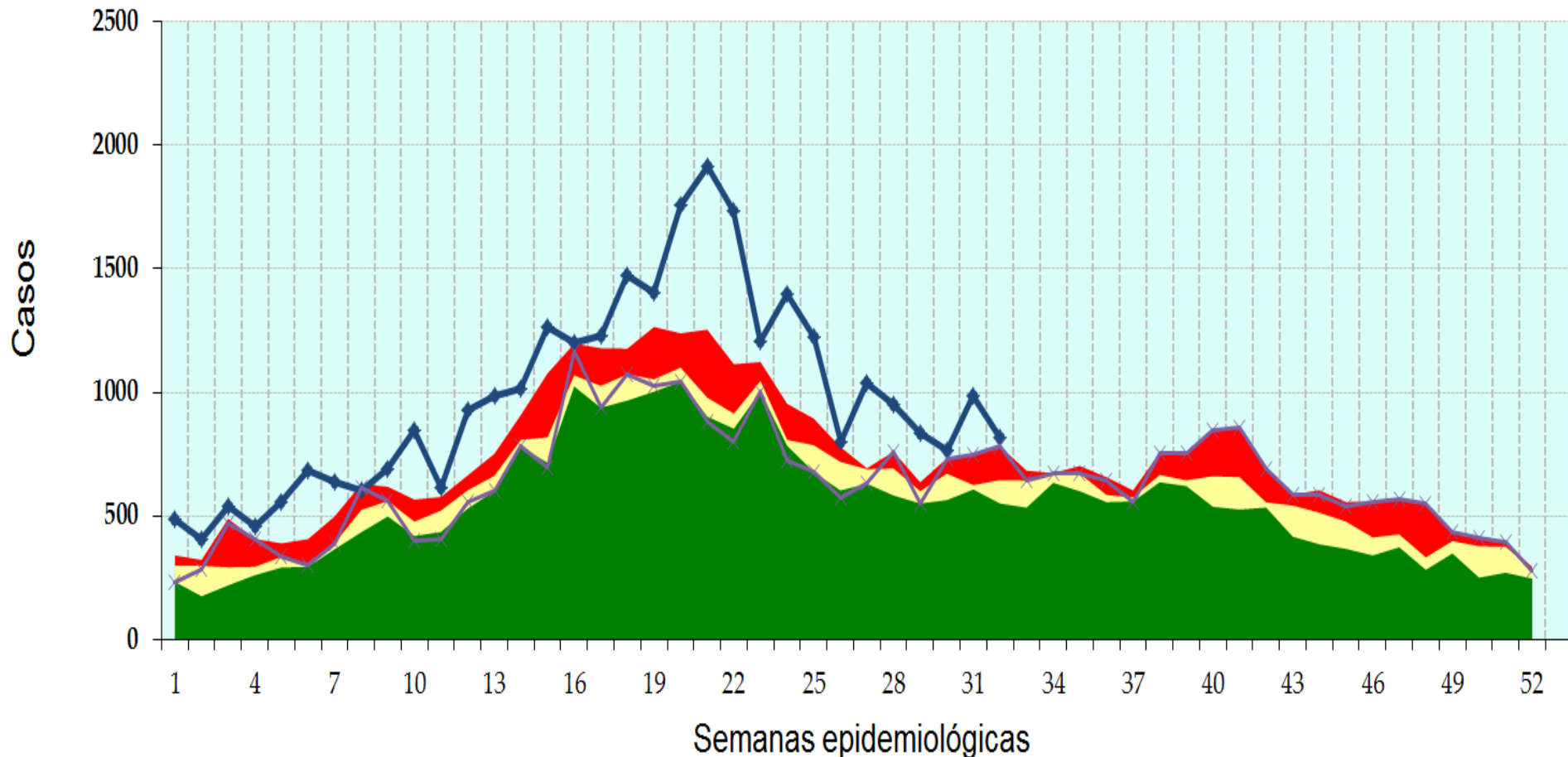


de todos

# Neumonías y Bronconeumonías



# Intoxicación por Picadura de Alacrán



de todos

# Mordeduras por Perro

